



Droogtrommel

T5675

Eigenschappen en voordelen

- Axiale luchtstroom en compacte constructie voor een laag energieverbruik
- Hoge productiviteit – 2 volledige ladingen per uur
- Grote deuropening voor gemakkelijk laden en leeghalen
- Pluizenfilter is eenvoudiger bereikbaar
- Uitsekend waterverdampingsrendement per kWh
- De muntmeteruitvoering met Ecopower, om te lang drogen van de kleding te voorkomen en voor een lager energieverbruik
- Voorzien van Compass Pro besturing
 - Groot en duidelijk display met één knop voor eenvoudige programmakeuze
 - Keuze uit meerdere talen
 - Alle droogprogramma's kunnen worden ingesteld op basis van energieverbruik, kwaliteit of tijd
 - Serviceprogramma voor het instellen van parameters
 - USB-aansluiting

Belangrijkste opties

- Roestvrijstalen deur en zijpanelen
- Roestvrijstalen trommel
- Regeling restvocht – RMC
- Aansluiting op boekings-/betaalsysteem of muntmeter
- Trommel draait zowel links- als rechtsom
- Noodstop-knop
- Uitschakeling voeding
- Eén frequentiegestuurde motor

Accessoires

- Inlaat voor verse lucht
- Uitlaat bovenaan
- Inzetstuk voor het drogen van speciale uitrusting



De getoonde afbeeldingen geven slechts een representatief beeld van het product en variaties zijn mogelijk.

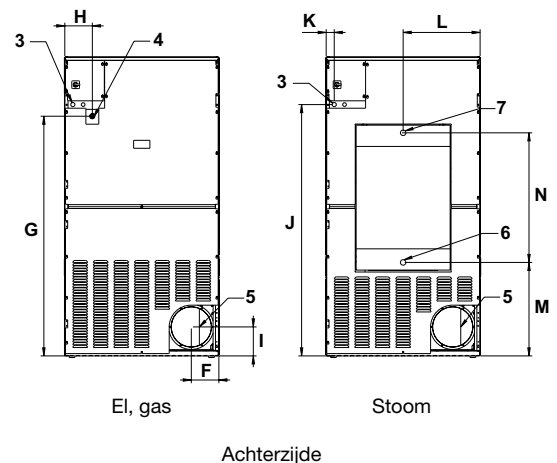
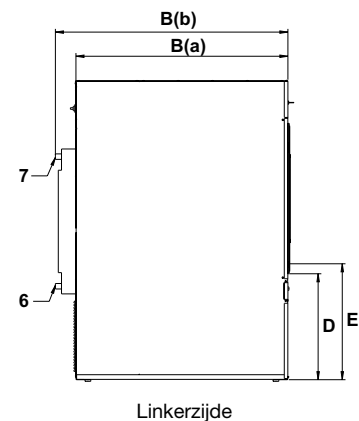
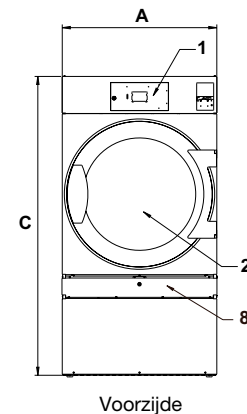
Belangrijkste specificaties			T5675			
Nominale inhoud, vulfactor 1:18		kg/lb	37.5/82.7			
	vulfactor 1:22	kg/lb	30.6/67.5			
Trommelinhoud		liter	675			
Trommeldiameter		mm	913			
Verwarmingsalternatieven						
elektriciteit		kW	32/40			
gas		BTU/h(kW)	14 3400 (42)			
stoom bij 600-700 kPa		kW	46			
Verbruiksgegevens*			32 kW	40 kW	Gas	Stoom
Totale tijd bij 30.6 kg		min	28	23	23	22
Energieverbruik bij 30.6 kg		kWh	15.10	15.08	16.42	19.27
Verdamping		g/min	544	676	653	700
Energieverbruik kWh/liter verdampt water		kWh/l	0.98	0.98	1.07	1.26

* Bij nominale inhoud 100% katoen bij 50% eerste vocht opgedroogd tot 0%.



Elektrische aansluitingen*					
Verwarmings-alternatief	Hoofdspanning alternative	Hz	Verwarmings- vermogen kW	Totaal vermogen kW	Aanbevolen zekering A
					A
Elektrisch verwarmd	220-240V 3 ~	50/60	32.0/40.0	34.4/42.4	100/125
	380-415V 3 ~	50/60	32.0/40.0	24.5/42.5	50/63
Gasverwarming / Stoomverwarming	220-240V 1 ~	50/60	-	2.0	10
	220-240V 3 ~	50/60	-	2.4	10
	380-415V 3 ~	50/60	-	2.5	10

Stoom- gas- en luchtaansluitingen			T5675
Stoom		ISO 7/1-R	1"
Stoomdruk		kPa	100-1000
Stoomverbruik		kg/h	65
Condensaat		ISO 7/1-R	1"
Gas	NG/PG	ISO 7/1-R	1/2"
Gasdruk	Aardgas	Pa	2000
		mbar	20
		Pa	2800-3700
	Propaan	mbar	28-37
Luchtafvoer		ø mm	200
Maximale luchtstroom			
	Elektrisch verwarmd 50 Hz / 60 Hz	m³/h	1140 / 1140
	Gasverwarming 50 Hz / 60 Hz	m³/h	1140 / 1140
	Stoom 50 Hz / 60 Hz	m³/h	1380 / 1380
Maximale statische tegendruk			
	Elektrisch verwarmd 50 Hz / 60 Hz	Pa	270 / 800
	Gasverwarming 50 Hz / 60 Hz	Pa	410 / 800
	Stoom 50 Hz / 60 Hz	Pa	900 / 1100
Geluidsniveau			
Luchtgeluidsniveau		dB(A)	<70
Warmteafgifte			
% van geïnstalleerd vermogen, max.			15
Verzendgegevens**			
Verzendvolume		netto, kg	283
		verpakt in kist, m³	3.25
Afmetingen in mm			
A	Breedte		961
B(a)	Diepte		1560
B(b)	Diepte		1640
C	Hoogte		1857
D			660
E			720
F			170
G			1490
H			200
I			180
J			1560
K			50
L			480
M			580
N			805
1	Bedieningspaneel		
2	Deuropening ø 810 mm		
3	Elektrische aansluitingen		
4	Gasaansluitingen		
5	Aansluiting afvoerlucht		
6	Condensaataansluiting		
7	Stoomaansluiting		
8	Pluizenfilter		



* Ook voor andere spanningen verkrijgbaar, zie het Installatiehandboek.

** Gemiddelde gegevens. Het verpakte gewicht/de omvang van de zending hangt af van de configuratie. Neem contact op met de afdeling logistiek voor de exacte afmetingen.